

CHAPITRE 3

LA POLICE LONDONIENNE

La police Londonienne est l'organisme visant à protéger les concitoyens et concitoyennes de la capitale. Plusieurs commissariats sont répartis à travers les quartiers et, bien que les bobbies ne soient pas forcément bien vu par tout le monde – et spécialement pas dans les quartiers défavorisés du Londres Est, celle-ci pourra vous aider à régler vos différents problèmes sur le plan juridique.

Les membres de la police suivent une formation spécialisée leur permettant d'apprendre l'art du pistage, des lois mais aussi du maniement des armes à feu. Des cours de psychologie sont aussi disponibles lors de missions dangereuses.

La police est également un réseau d'informations sur les affaires en cours si, en ayant un peu de chance, un policier accepte de vous les donner.

Vous avez reçu la carte de l'inspecteur en chef Abberline lors de la résolution de l'affaire du Criminel Lewis.

LES COMMISSARIATS CONNUS :

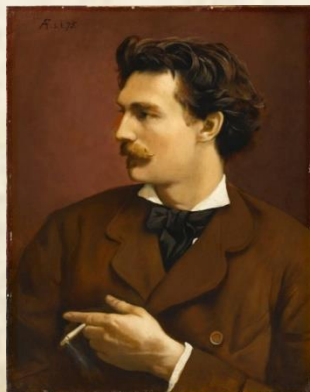
Commissariat de Soho (policiers corrects)

Commissariat de City (peu intéressé à résoudre certains problèmes)

LES MEMBRES CONNUS DE LA POLICE :



Sergent – Peter Price



Edward Griffiths



Inspecteur en chef - Abberline